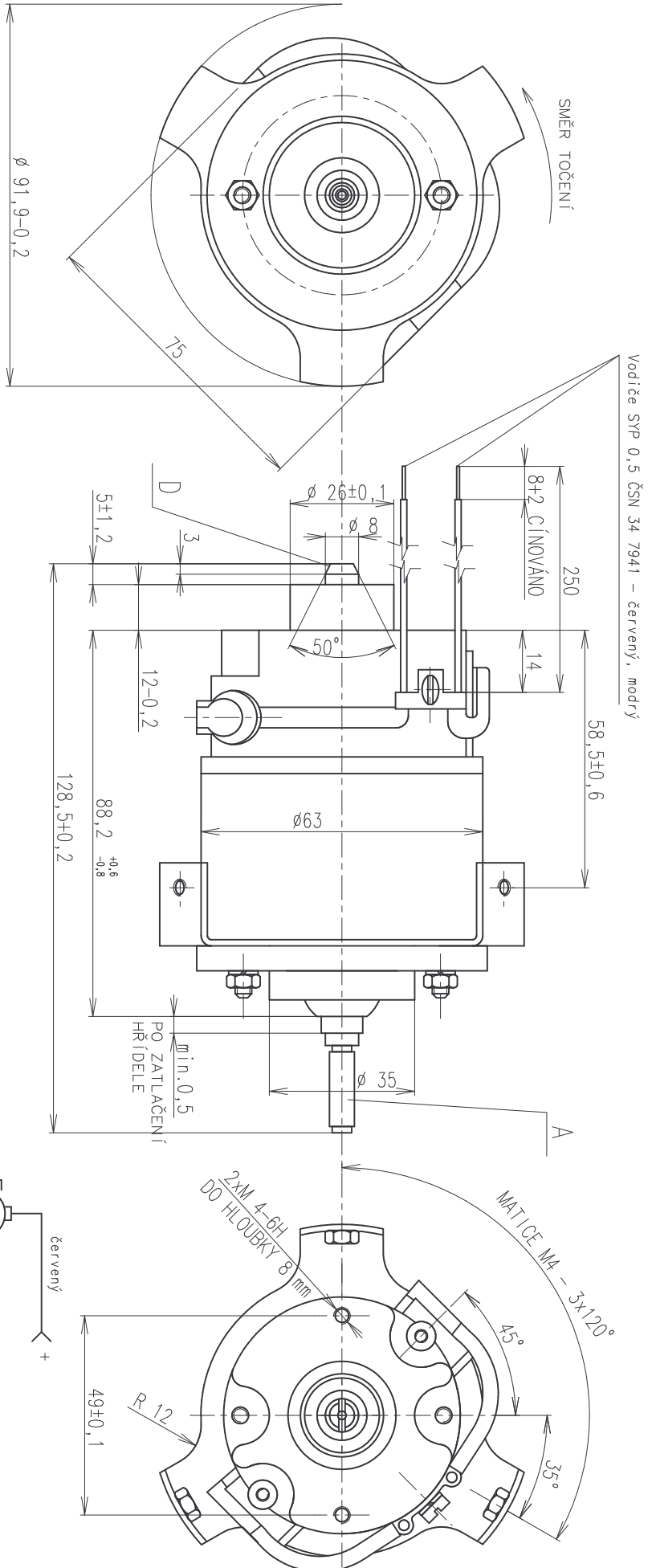


KRESLIL	DRAWN	Dušek
KONTROLOVAL	CHECKED	
SCHVÁLIL	APPROVED	
DATUM	DATE	14.7.2003

ROZMĚROVÝ VÝKRES - VÝKRES PRO NABÍDKU, OBJEDNÁVKU, DODÁVKU
DIMENSIONAL DRAWING, DRAWING FOR OFFER, ORDER AND DELIVERIES

ZMĚNA					
	Doklad Document	Datum Date	Podpis Signature	Index	Počet Number



TECHNICKÉ HODNOTY

Jmenovité napětí 24V
 Jmenovitý výkon 14W
 Jmenovitý proud 1,5A
 Jmenovitá otáčky 5000 ot/min
 Pracovní zatížení trvalé
 Pracovní poloha vodorovná (s přechodným sklonem ±30°)
 Klimatická odolnost N (F) 23 ONA 30 1002
 Pracovní teplota -50 C až +65 C
 Provedení uzavřené (bez větracích otvorů)
 Trvanlivost 3000 hod

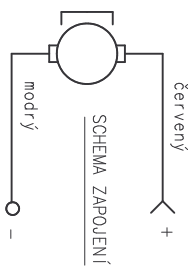
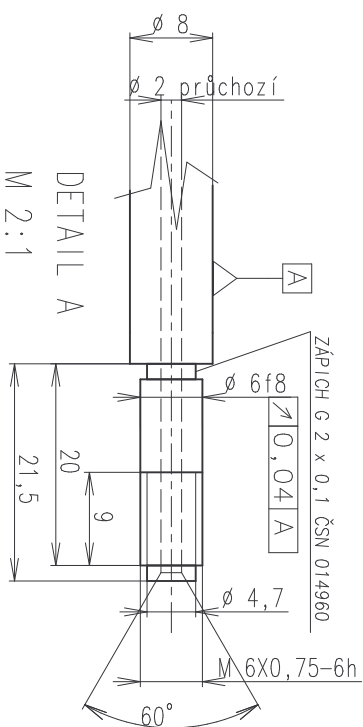
Motor je na straně čerpadla opatřen hřídelovým těsněním GULFERO. Komutátor musí zachytit axiální sílu 500 N.

Axiální vůle rotoru 0,2+0,3 mm.
 Elektromotor je opatřen kuličkovými ložisky s krycími plechy.
 Elektromotor je určen k pohonu rozprašovače paliva, musí být v provozu účinně chlazen proudem vzduchu.

Velikost a druh zatížení výstupních hřídelů musí být projednány s výrobcem. V trvalém provozu musí být motor chlazen proudem vzduchu podle dohody s výrobcem.

Dovolené oteplení částí motoru (komutátor, stator, vinutí) pro zkoušku oteplení (čl.20 ČSN 304204) max. 100 C. Odolnost proti zvýšené teplotě (čl.57 ČSN 304002) se zkouší podle čl.56 ČSN 304002.
 Netolerované rozměry jsou informativní!

DETAIL D
M 2:1



Měřítko	1:1	2:1	Hmotnost (kg)	0,7	Odpovídá normě, případně technickým podmínkám
NAZEV VÝROBKU	ELEKTROMOTOR		ČÍSLO VÝKRSU	443 132170 020	DRAWING NUMBER